



Sandrine Marion

28700 Auneau & Alentours, France
s.marion@maap-immobilier.fr
+33 7 69 74 06 29

Agent commercial indépendant de SAS
Immobilier Email - EI
RSAC 88350872300011

26 juin 2026

Ref. Bien B42089



Maison 208m², 6 chambres

373 000 €

baisse de prix

Visuel



Adresse



28700 Chartres, France

Description

Laissez-vous séduire par cette maison. Dès l'entrée, vous découvrirez un vaste séjour baigné de lumière naturelle, agrémenté d'une cheminée, créant une atmosphère chaleureuse et conviviale pour partager de précieux moments en famille ou entre amis. La cuisine, fonctionnelle et indépendante, s'ouvre sur une terrasse, idéale pour les repas en extérieur dès les beaux jours.

Côté nuit, la maison propose jusqu'à 6 chambres réparties sur 3 niveaux, permettant à chacun de bénéficier de son espace, dont la dernière, une superbe pièce de plus de 20 m² offre une vue dégagée sur la Cathédrale et pourra s'adapter à vos besoins : chambre, bureau, salle de jeux ou cinéma privé.

Une salle d'eau, une salle de bains ainsi qu'un espace détente complètent parfaitement l'agencement de cette maison familiale.

Le sous-sol total constitue un véritable atout avec ses nombreux espaces de rangement, de stationnement.

À l'extérieur, vous profiterez d'un magnifique jardin arboré avec arbres fruitiers, véritable havre de paix propice à la détente. Une dépendance avec eau et électricité vient compléter l'ensemble et pourra accueillir une activité libérale, un bureau indépendant ou un atelier selon vos projets.

Idéalement située pour sa proximité, à pied, des commerces et écoles ainsi que pour rejoindre l'axe rapide direction Rambouillet et A11.

Sandrine MARION MAAPI IMMOBILIER Port : 0769740629
conseillère en immobilier de la SAS IMMOBILIER EMAIL pour le
groupement Eurélien et départements limitrophes, RSAC

Caractéristiques

Référence	Bien B42089	Nb. garages	1
Honoraires d'agence à la charge du vendeur	Oui	Nb. parking	-
Type de bien	maison/villa	Nb. balcons	1
Etat général	bon	Type de cuisine	-
Environnement	centre ville	Chauffage	-
Disponibilité	à l'acte	Chauffage collectif	Non
Année de construction	2006	Meublé	Non
Année de rénovation	-	Parking privé	Non
Surface totale	-	Accès handicapé	Non
Surface du terrain	638 m²	Cave	Non
Surface habitable / privative	208 m²	Terrasse	Oui
Nb. pièces	8	Piscine	Non
Nb. chambres	6	Cheminée	Oui
Nb. salles de bains	1	Tout à l'égout	Oui
Nb. salles d'eau	1	Fosse septique (ANC)	Non
Nb. toilettes	2	V.E.F.A	Non
Nb. cuisines	1		



Sandrine Marion

28700 Auneau & Alentours, France
s.marion@maap-immobilier.fr
+33 7 69 74 06 29

Agent commercial indépendant de SAS
Immobilier Email - EI
RSAC 88350872300011

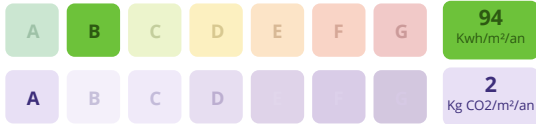
26 juin 2026

Réf. Bien B42089



Diagnostic de performances énergétiques

Logement à consommation énergétique excessive : classe F
Logement à consommation énergétique excessive : classe G



Estimation des coûts annuels d'énergie du logement

Entre 1 191,00 € et 1 611,00 €



Sandrine Marion

28700 Auneau & Alentours, France
s.marion@maap-immobilier.fr
+33 7 69 74 06 29

Agent commercial indépendant de SAS
Immobilier Email - EI
RSAC 88350872300011

26 juin 2026

Réf. Bien B42089



Description complète

Laissez-vous séduire par cette maison.

Dès l'entrée, vous découvrirez un vaste séjour baigné de lumière naturelle, agrémenté d'une cheminée, créant une atmosphère chaleureuse et conviviale pour partager de précieux moments en famille ou entre amis. La cuisine, fonctionnelle et indépendante, s'ouvre sur une terrasse, idéale pour les repas en extérieur dès les beaux jours.

Côté nuit, la maison propose jusqu'à 6 chambres réparties sur 3 niveaux, permettant à chacun de bénéficier de son espace, dont la dernière, une superbe pièce de plus de 20 m² offre une vue dégagée sur la Cathédrale et pourra s'adapter à vos besoins : chambre, bureau, salle de jeux ou cinéma privé.

Une salle d'eau, une salle de bains ainsi qu'un espace détente complètent parfaitement l'agencement de cette maison familiale.

Le sous-sol total constitue un véritable atout avec ses nombreux espaces de rangement, de stationnement.

À l'extérieur, vous profiterez d'un magnifique jardin arboré avec arbres fruitiers, véritable havre de paix propice à la détente. Une dépendance avec eau et électricité vient compléter l'ensemble et pourra accueillir une activité libérale, un bureau indépendant ou un atelier selon vos projets.

Idéalement située pour sa proximité, à pied, des commerces et écoles ainsi que pour rejoindre l'axe rapide direction Rambouillet et A11.

Sandrine MARION MAAP IMMOBILIER Port : 0769740629 conseillère en immobilier de la SAS IMMOBILIER EMAIL pour le groupement Eurélien et départements limitrophes, RSAC 883508723 CHARTRES.

Retrouvez tous nos biens sur maap-immobilier.com



Sandrine Marion

26 juin 2026

28700 Auneau & Alentours, France
s.marion@maap-immobilier.fr
+33 7 69 74 06 29

Réf. Bien B42089



Agent commercial indépendant de SAS
Immobilier Email - EI
RSAC 88350872300011





Sandrine Marion

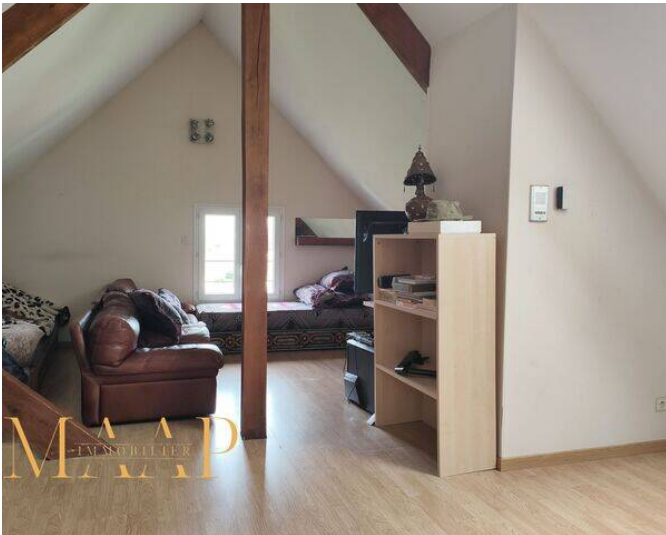
26 juin 2026

28700 Auneau & Alentours, France
s.marion@maap-immobilier.fr
+33 7 69 74 06 29

Réf. Bien B42089



Agent commercial indépendant de SAS
Immobilier Email - EI
RSAC 88350872300011





Sandrine Marion

26 juin 2026

28700 Auneau & Alentours, France
s.marion@maap-immobilier.fr
+33 7 69 74 06 29

Réf. Bien B42089



Agent commercial indépendant de SAS
Immobilier Email - EI
RSAC 88350872300011

